



UNIwersYTET MEDYCZNY
IM. PIASTÓW ŚLĄSKICH WE WROCLAWIU

KIERUNKI STUDIÓW



12 KIERUNKÓW

LEKARSKI

MEDICINE (STUDIA PO ANGIELSKU)

LEKARSKO-DENTYSTYCZNY

DENTISTRY (STUDIA PO ANGIELSKU)

FARMACJA

ANALITYKA MEDYCZNA

FIZJOTERAPIA

RATOWNICTWO MEDYCZNE

ZDROWIE PUBLICZNE

PIELĘGNIARSTWO

DIETETYKA

POŁOŻNICTWO

LEKARSKI

Wydział Lekarski



6-LETNIE STUDIA JEDNOLITE MAGISTERSKIE – STACJONARNE I NIESTACJONARNE

Studia na kierunku lekarskim trwają 6 lat i pozwalają zdobyć wiedzę na temat praktycznie wszystkich dziedzin medycyny. Pierwsze trzy lata skupiają się na nauczaniu teorii i do pewnego stopnia nawiązują do lat szkolnych, również pod względem nauczanych przedmiotów. Praktyki wakacyjne odbywają się w szpitalu po każdym roku studiów (z piątym włącznie) i trwają przez miesiąc. Miejsca na praktykę można poszukiwać w dowolnym szpitalu, ale większość studentów korzysta z miejsc, które na podstawie umów z poszczególnymi oddziałami zapewnia uczelnia. Zajęcia kliniczne, czyli wymagające kontaktu z pacjentami, rozpoczynają się na trzecim roku studiów i są pierwszą okazją do przekonania się, jak praca lekarza wygląda w praktyce. Z czasem poznaje się kolejne dziedziny medycyny, a ostatni, szósty rok studiów jest w zasadzie całkowicie poświęcony pracy z pacjentami w szpitalu. Po studiach absolwenci odbywają roczny staż i zdają Lekarski Egzamin Końcowy, po czym mogą wybrać swoją specjalizację.

PRZEDMIOTY, KTÓRE MUSISZ ZDAĆ NA MATURZE:

Biologia i chemia (p. rozszerzony) oraz matematyka lub fizyka (p. rozszerzony lub podstawowy – liczone identycznie).

PUNKTY REKRUTACYJNE

- 300 – maksymalna liczba punktów rekrutacyjnych,
- 253 – minimalna liczba punktów kandydatów zakwalifikowanych do przyjęcia podczas rekrutacji 2019/2020 na studia stacjonarne,
- 185 – minimalna liczba punktów kandydatów zakwalifikowanych do przyjęcia podczas rekrutacji 2019/2020 na studia niestacjonarne.

6-YEAR MASTERS DEGREE STUDIES

The English programme of medicine consists of six successive academic years of medical, preclinical and clinical studies and is adapted to the common European programme, in keeping with the European admission standards for medical education. Part I of the study, the preclinical (or theoretical) two years at the Medical School, is devoted to the subjects such as: medical chemistry, biophysics, biology, anatomy, histology, embryology, genetics, immunology etc. Foreign students must take a course in the Polish language during these two years in order to be able to communicate with the patients from the third year onwards. Part II of the study, the clinical four years, starts in the third year with pathology, pathophysiology, pharmacology, microbiology, introduction to medicine, paediatrics and surgery. The whole medical spectrum of clinical sciences will be covered by the end of the sixth year. After successfully completing all work required during these six years, and after having passed all the prescribed examinations, the student will receive a diploma, that entitles a graduate student to receive postgraduate training and to take the state doctor's exam.

There are no entrance exams to Wroclaw Medical University. Recruitment requires submitting results from three subjects presented on High School leaving certificate:

Chemistry, biology and physics or mathematics

RECRUITMENT POINTS

- 300 – maximum recruitment score,
- 200 – minimal score of candidate accepted in recruitment for academic year 2019/2020



LEKARSKO-DENTYSTYCZNY

Wydział Lekarski



5-LETNIE STUDIA JEDNOLITE MAGISTERSKIE – STACJONARNE I NIESTACJONARNE

Stomatologia to dział medycyny, dlatego studia na kierunku lekarsko-dentystycznym w pierwszych latach zbliżone są do tych na kierunku lekarskim. Lekarz dentysta zajmuje się leczeniem i funkcjonowaniem zębów oraz całej jamy ustnej. Może skupić się stricte na stomatologii lub dziedzinie pokrewnej, na przykład chirurgii szczękowo-twarzowej, protetyce czy epidemiologii. Na tym kierunku zdobędziesz wiedzę ogólnomedyczną (wiele przedmiotów, szczególnie na pierwszych latach studiów, pokrywa się z kierunkiem lekarskim), a także wiedzę specjalistyczną. Będziesz się uczyć między innymi anatomii, biofizyki, farmakologii, histologii, embriologii, fizjologii, patomorfologii, patofizjologii z naciskiem na działy stomatologiczne. Przyszli lekarze dentyści mają obowiązek odbycia praktyk po każdym roku studiów. Na pierwszym roku są to miesięczne praktyki pielęgniarskie w szpitalu, później w gabinetach stomatologicznych, gdzie możesz już asystować przy zabiegach, a po trzecim roku już samodzielnie wykonywać drobne zabiegi.

PRZEDMIOTY, KTÓRE MUSISZ ZDAĆ NA MATURZE:

Biologia i chemia (p. rozszerzony) oraz matematyka lub fizyka (p. rozszerzony lub podstawowy – liczone identycznie).

PUNKTY REKRUTACYJNE

- 300 – maksymalna liczba punktów rekrutacyjnych,
- 255 – minimalna liczba punktów kandydatów zakwalifikowanych do przyjęcia podczas rekrutacji 2019/2020 na studia stacjonarne,
- 195 – minimalna liczba punktów kandydatów zakwalifikowanych do przyjęcia podczas rekrutacji 2019/2020 na studia niestacjonarne.

DENTISTRY

English Division

5-YEAR MASTERS DEGREE STUDIES

The English programme of dentistry consists of five successive academic years of dental, preclinical and clinical studies and is adapted to the common European programme, in keeping with the European admission standards for dental education. Part I of the study, the preclinical (or theoretical) two years at the Dental School, is devoted to the following subjects: chemistry, biophysics, biology, anatomy, histology, embryology, etc. Preclinical dental courses include: anatomy of teeth, physiology of masticatory systems, ergonomics in dentistry, dental materials, preventive dentistry, preclinical conservative dentistry and preclinical endodontics. Foreign students must take a course in the Polish language during these two years in order to be able to communicate with the patients from the third year onwards. Part II of the study, the clinical three years, starts in the third year with pathomorphology, pathophysiology, pharmacology, microbiology, immunology. The whole medical spectrum of clinical sciences will be covered by the end of the fifth year. Clinical dental courses include among others: conservative dentistry, prosthetic dentistry, oral surgery, orthodontics. After completing all work required during these five years, and after having passed all the prescribed examinations, the student will receive a title „lekarz dentysta” (equivalent to „doctor of dental medicine” - DMD).

**There are no entrance exams to Wrocław Medical University.
Recruitment requires submitting results from three subjects
presented on High School leaving certificate**

Chemistry, biology and physics or mathematics

RECRUITMENT POINTS

- 300 – maximum recruitment score,
- 160 – minimal score of candidate accepted in recruitment for academic year 2019/2020



FARMACJA

Wydział Farmaceutyczny



5-LETNIE STUDIA JEDNOLITE MAGISTERSKIE – STACJONARNE I NIESTACJONARNE

Farmacja jest nauką o lekach, która łączy w sobie chemię i medycynę. Jednak poza wiedzą, którą zdobędziesz w ramach wykładów i ćwiczeń w laboratoriach, studia farmaceutyczne uczą systematyczności i precyzji. Po ich zakończeniu możesz podjąć pracę w aptece ogólnodostępnej lub szpitalnej oraz w przemyśle farmaceutycznym bądź ośrodkach badawczych. Studiując farmację, będziesz się uczyć przedmiotów związanych z chemią, takich jak: chemia organiczna, analityczna, fizyczna i chemia leków; medycyną: immunologia, farmakologia i fizjologia oraz biologią: biologia, botanika, mikrobiologia, biologia molekularna. Przyszli farmaceuci uczą się także opieki farmaceutycznej – wstępnej, przedlekarskiej pomocy pacjentom. Praktyki rozpoczynają się po trzecim roku studiów – są obowiązkowe i trwają przez cztery tygodnie. Na trzecim roku są to praktyki w aptece, a na czwartym i piątym mogą to być praktyki w przemyśle, poza tymi realizowanymi w aptekach ogólnodostępnych i szpitalnych.

PRZEDMIOTY, KTÓRE MUSISZ ZDAĆ NA MATURZE:

Biologia (p. rozszerzony) i chemia (p. rozszerzony).

PUNKTY REKRUTACYJNE

- 200 – maksymalna liczba punktów rekrutacyjnych,
- 103 – minimalna liczba punktów kandydatów zakwalifikowanych do przyjęcia podczas rekrutacji 2019/2020 na studia stacjonarne,
- 76 – minimalna liczba punktów kandydatów zakwalifikowanych do przyjęcia podczas rekrutacji 2019/2020 na studia niestacjonarne.

ANALITYKA MEDYCZNA

Wydział Farmaceutyczny

5-LETNIE STUDIA JEDNOLITE MAGISTERSKIE – STACJONARNE I NIESTACJONARNE

Studia na analityce medycznej kształcą diagnostów laboratoryjnych, czyli osoby, które wykonują badania diagnostyczne z zakresu chemii klinicznej, analityki ogólnej, hematologii, serologii, immunologii i bakteriologii za pomocą specjalistycznych metod i aparatury. Do obowiązków diagnosty laboratoryjnego należy nadzór nad wykonaniem oznaczeń z zakresu diagnostyki laboratoryjnej oraz interpretacja wyników. Przedmiotem badań jest krew, mocz, kał, a także inne płyny ustrojowe, w tym płyn mózgowo-rdzeniowy, stawowy, opłucnowy, otrzewnowy, nasienie pod kątem niepłodności czy materiały tkankowe pobierane do badań cytologicznych. Diagnostyci pracują między innymi w szpitalnych laboratoriach i ściśle współpracują z lekarzami, więc jest to kierunek szczególnie interdyscyplinarny. Możliwość zatrudnienia jest mnóstwo, a wiele ofert służy jeszcze w czasie studiów, ponieważ diagnostyci są poszukiwani na rynku pracy.

PRZEDMIOTY, KTÓRE MUSISZ ZDAĆ NA MATURZE:

Biologia (p. rozszerzony) i chemia (p. rozszerzony).

PUNKTY REKRUTACYJNE

- 200 – maksymalna liczba punktów rekrutacyjnych,
- 65 – minimalna liczba punktów kandydatów zakwalifikowanych do przyjęcia podczas rekrutacji 2019/2020 na studia stacjonarne,



FIZJOTERAPIA

Wydział Nauk o Zdrowiu



5-LETNIE STUDIA JEDNOLITE MAGISTERSKIE – STACJONARNE I NIESTACJONARNE

Fizjoterapia to dziedzina bardzo rozległa, w zakres której wchodzi zagadnienia obejmujące podstawy medycyny, kulturę fizyczną i nauki o zdrowiu. Realizacja założeń fizjoterapii skupia się głównie na promowaniu zdrowego stylu życia, ocenie objawów chorobowych oraz dostosowywaniu form usprawniania pacjenta do jego indywidualnych potrzeb. Na pierwszym roku studiów nauczane są między innymi pedagogika ogólna i specjalna, socjologia niepełnosprawności i psychologia, jak również biochemia, biofizyka i anatomia. Kluczowa dla fizjoterapeutów jest sprawność, stąd też duża liczba zajęć wychowania fizycznego i pływania. Wśród przedmiotów zawodowych znajdują się metodyka nauczania ruchu, masaż, diagnostyka funkcjonalna, fizykoterapia, kinezyterapia i zaopatrzenie ortopedyczne. Każdy student będzie mógł wybrać kierunkową ścieżkę kształcenia w zakresie rehabilitacji dziecięcej, chorób cywilizacyjnych lub geriatry, co w obecnej sytuacji demograficznej może zwiększać perspektywy zawodowe.

PRZEDMIOTY, KTÓRE MUSISZ ZDAĆ NA MATURZE:

Biologia i chemia lub fizyka, oba na dowolnym poziomie.

PUNKTY REKRUTACYJNE

- 200 – maksymalna liczba punktów rekrutacyjnych,
- 65 – minimalna liczba punktów kandydatów zakwalifikowanych do przyjęcia podczas rekrutacji 2019/2020 na studia stacjonarne.

2-LETNIE STUDIA II STOPNIA MAGISTERSKIE – STACJONARNE I NIESTACJONARNE

Zasady rekrutacji:

- Wynik wstępnego egzaminu teoretycznego;
- Liczba punktów za publikację, której kandydat jest autorem lub współautorem. Kandydat otrzymuje 10 punktów niezależnie od liczby publikacji.

RATOWNICTWO MEDYCZNE

Wydział Nauk o Zdrowiu

3-LETNIE STUDIA I STOPNIA LICENCJACKIE – STACJONARNE

Studia na kierunku ratownictwo medyczne przygotowują absolwenta do pracy w systemie Państwowego Ratownictwa Medycznego (PRM) lub innych podmiotach, w których ratownik medyczny odgrywa istotną rolę (np. Państwowa Straż Pożarna, Wojsko Polskie itp.). Ratownik medyczny podejmuje działania samodzielnie lub we współpracy z lekarzem systemu, działając w stanie nagłego zagrożenia życia i zdrowia u poszkodowanego. W toku trzyletnich studiów przedmiotom podstawowym towarzyszą kierunkowe, takie jak medyczne czynności ratunkowe czy medycyna katastrof. W ich trakcie nauczone są zaawansowane zabiegi resuscytacyjne, postępowanie z poszkodowanym w urazie wielonarządowym, działanie podczas zdarzeń masowych i wiele innych. Do nauczania wszystkich tych czynności wykorzystywane są zaawansowane fantomy i symulatory medyczne dające możliwość wielokrotnego przećwiczenia różnorodnych scenariuszy i wiernie odzwierciedlające reakcje i stan poszkodowanego. Do dyspozycji studentów jest również pracownia wirtualnej rzeczywistości, gdzie ćwiczone są scenariusze z zakresu zdarzeń masowych. Pomagają w tym także zajęcia praktyczne w szpitalnych oddziałach ratunkowych, zespołach ratownictwa medycznego i przy łóżkach chorych w Uniwersyteckim Szpitalu Klinicznym we Wrocławiu.

PRZEDMIOTY, KTÓRE MUSISZ ZDAĆ NA MATURZE:

Biologia, chemia, fizyka, matematyka, jeden do wyboru, na dowolnym poziomie.

PUNKTY REKRUTACYJNE

- 100 – maksymalna liczba punktów rekrutacyjnych
- 34 – minimalna liczba punktów kandydatów zakwalifikowanych do przyjęcia podczas rekrutacji 2019/2020 na studia stacjonarne.



ZDROWIE PUBLICZNE

Wydział Nauk o Zdrowiu



3-LETNIE STUDIA I STOPNIA LICENCJACKIE – STACJONARNE I NIESTACJONARNE

Zdrowie publiczne jest kierunkiem interdyscyplinarnym – łączy wiadomości z zakresu nauk medycznych, humanistycznych i ekonomicznych. Uczy o człowieku i jego zdrowiu, a jednocześnie o finansowaniu jednostek ochrony zdrowia, organizacji i zarządzaniu. Studia na tym kierunku przygotowują do pracy w ochronie zdrowia, administracji samorządowej, NFZ lub firmach ubezpieczeniowych. Na studiach otrzymasz wiedzę ekonomiczną z zakresu organizacji i zarządzania. Poza zajęciami związanymi z marketingiem, rachunkowością, prawem nie zabraknie tych z zakresu nauki o człowieku czy promocji zdrowia. Specjalność możesz wybrać na studiach drugiego stopnia. Na Uniwersytecie Medycznym we Wrocławiu są to trener zdrowia, europejskie zdrowie publiczne oraz zarządzanie i organizacja w ochronie zdrowia.

PRZEDMIOTY, KTÓRE MUSISZ ZDAĆ NA MATURZE:

Dowolny język obcy oraz do wyboru geografia, fizyka, biologia, chemia lub matematyka, oba na dowolnym poziomie.

PUNKTY REKRUTACYJNE

- 200 – maksymalna liczba punktów rekrutacyjnych,
- 80 – minimalna liczba punktów kandydatów zakwalifikowanych do przyjęcia podczas rekrutacji 2019/2020 na studia stacjonarne I stopnia.

2-LETNIE STUDIA II STOPNIA MAGISTERSKIE – STACJONARNE I NIESTACJONARNE

Zasady rekrutacji:

- Średnia z ocen uzyskanych w toku studiów: pierwszego stopnia albo jednolitych magisterskich na podstawie zaświadczenia wystawionego przez uczelnię, w której kandydat ukończył studia;
- Liczba punktów za publikację, której kandydat jest autorem lub współautorem. Kandydat otrzymuje 1 punkt niezależnie od liczby publikacji.

PIELĘGNIARSTWO

Wydział Nauk o Zdrowiu

3-LETNIE STUDIA I STOPNIA LICENCJACKIE – STACJONARNE

Uniwersytet Medyczny we Wrocławiu kształci pielęgniarki i pielęgniarzy od 1978 roku. Absolwenci tego kierunku zajmują się pielęgnacją chorych i opieką nad nimi, ich rehabilitacją, profilaktyką chorób i edukacją pacjentów.. Na kierunku zdobędziesz wiedzę z zakresu psychologii, umiejętności pracy z drugim człowiekiem i niesienia pomocy, ale również wysoce wyspecjalizowaną wiedzę medyczną. Podczas pierwszego roku zrealizujesz przedmioty stricte medyczne: anatomia, patomorfologia, fizjologia czy mikrobiologia. Uniwersytet Medyczny we Wrocławiu jako jeden z nielicznych w Polsce umożliwia studentom pielęgniarstwa naukę anatomii w prosektorium na preparatach, a także udział w sekcjach zwłok podczas zajęć z patomorfologii. Podczas studiów zrealizujesz ponad 2500 godzin praktyk w szpitalach oraz przychodniach.

PRZEDMIOTY, KTÓRE MUSISZ ZDAĆ NA MATURZE:

Biologia na dowolnym poziomie.

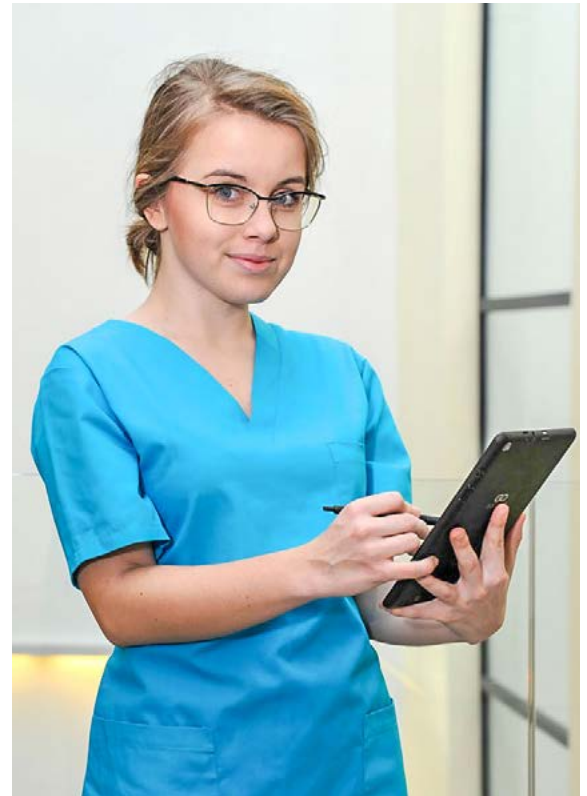
PUNKTY REKRUTACYJNE

- 100 – maksymalna liczba punktów rekrutacyjnych,
- 30 – minimalna liczba punktów kandydatów zakwalifikowanych do przyjęcia podczas rekrutacji 2019/2020 na studia stacjonarne I stopnia.

2-LETNIE STUDIA II STOPNIA MAGISTERSKIE – STACJONARNE I NIESTACJONARNE

Zasady rekrutacji:

- Średnia z ocen uzyskanych w toku studiów pierwszego stopnia na podstawie zaświadczenia wystawionego przez uczelnię, w której kandydat ukończył studia;
- Liczba punktów za publikację, której kandydat jest autorem lub współautorem. Kandydat otrzymuje 1 punkt niezależnie od liczby publikacji.



DIETETYKA

Wydział Nauk o Zdrowiu



3-LETNIE STUDIA I STOPNIA LICENCJACKIE – STACJONARNE

Dietetyka koncentruje się na nauczaniu zasad żywienia człowieka – zdrowego i chorego. Podczas studiów poznasz zasady obowiązujące w określonych jednostkach chorobowych i różnice w żywieniu dzieci i osób dorosłych. W planie obok przedmiotów kierunkowych uwzględnione są zajęcia podobne do tych na kierunku lekarskim, np. anatomia, genetyka, psychologia, fizjologia człowieka i kliniczny zarys chorób. Dzięki temu zdobędziesz wiedzę niezbędną, by zrozumieć, w jaki sposób funkcjonuje np. układ pokarmowy czy hormonalny oraz jak stosując odpowiednią dietę, można wpłynąć na stan zdrowia. Na ćwiczeniach będziesz układać diety z wykorzystaniem specjalnego programu żywieniowego. W czasie zajęć odwiedzisz także wrocławskie szpitale, gdzie przygotujesz się na późniejszy samodzielny kontakt z pacjentem.

PRZEDMIOTY, KTÓRE MUSISZ ZDAĆ NA MATURZE:

Biologia lub chemia na dowolnym poziomie.

PUNKTY REKRUTACYJNE

- 100 – maksymalna liczba punktów rekrutacyjnych,
- 45 – minimalna liczba punktów kandydatów zakwalifikowanych do przyjęcia podczas rekrutacji 2019/2020 na studia stacjonarne I stopnia.

2-LETNIE STUDIA II STOPNIA MAGISTERSKIE – STACJONARNE

Zasady rekrutacji:

- Wynik wstępnego egzaminu teoretycznego;
- Liczba punktów za publikację, której kandydat jest autorem lub współautorem. Kandydat otrzymuje 10 punktów niezależnie od liczby publikacji.

POŁOŻNICTWO

Wydział Nauk o Zdrowiu

3-LETNIE STUDIA I STOPNIA LICENCJACKIE – STACJONARNE

Studia na kierunku położnictwo przygotowują do prowadzenia działań profilaktycznych i pielęgnacyjnych skierowanych do kobiety, jej dziecka oraz rodziny, monitorowania ciąży oraz samodzielnego prowadzenia porodu. W trakcie studiów poznasz wiedzę z zakresu medycyny perinatalnej, położnictwa, ginekologii, neonatologii, genetyki, psychologii, edukacji zdrowotnej oraz promocji zdrowia. Zanim po raz pierwszy przyjmiesz poród samodzielnie, wiele godzin spędzisz na ćwiczeniach z wykładowcami i specjalistami klinicznymi w warunkach symulowanych w nowoczesnym Centrum Symulacji Medycznej oraz na oddziałach klinicznych Uniwersyteckiego Szpitala Klinicznego. Dzięki tym zajęciom dowiesz się, jak postępować w sytuacjach trudnych, nagłych, zagrażających zdrowiu i życiu oraz jak należy dbać o potrzeby rodziny, a w szczególności matki i jej dziecka w najtrudniejszych dla nich chwilach.

PRZEDMIOTY, KTÓRE MUSISZ ZDAĆ NA MATURZE:

Biologia na dowolnym poziomie.

PUNKTY REKRUTACYJNE

- 100 – maksymalna liczba punktów rekrutacyjnych,
- 32 – minimalna liczba punktów kandydatów zakwalifikowanych do przyjęcia podczas rekrutacji 2019/2020 na studia stacjonarne I stopnia.

2-LETNIE STUDIA II STOPNIA MAGISTERSKIE – STACJONARNE I NIESTACJONARNE

Zasady rekrutacji:

- Średnia z ocen uzyskanych w toku studiów pierwszego stopnia na podstawie zaświadczenia wystawionego przez uczelnię, w której kandydat ukończył studia;
- Liczba punktów za publikację, której kandydat jest autorem lub współautorem. Kandydat otrzymuje 1 punkt niezależnie od liczby publikacji.



CO ZDAWAĆ NA MATURZE?



LEKARSKI	LEKARSKO-DENTYSTYCZNY	FARMACJA	ANALITYKA MEDYCZNA	FIZJOTERAPIA	DIETETYKA	PIELĘGNIARSTWO	POŁOŻNICTWO	RATOWNICTWO MEDYCZNE	ZDROWIE PUBLICZNE
PRZEDMIOTY OBOWIĄZKOWE:									
biologia*	biologia*	biologia*	biologia*	biologia		biologia	biologia		dowolny język obcy
chemia*	chemia*	chemia*	chemia*						
ORAZ JEDEN DO WYBORU Z WYMIENIONYCH:									
fizyka	fizyka			chemia	biologia			biologia	biologia
matematyka	matematyka			fizyka	chemia			chemia	chemia
								matematyka	matematyka
								fizyka	fizyka
									geografia

* poziom rozszerzony

wszystkie pozostałe przedmioty można zdawać na poziomie podstawowym lub rozszerzonym



PRAKTYCZNA NAUKA I NOWE TECHNOLOGIE



Największy szpital wielospecjalistyczny w regionie i jeden z największych w Polsce – Uniwersytecki Szpital Kliniczny – oraz Klinika Przylądek Nadziei tworzą fundamenty naszej bazy klinicznej. Właśnie tu większość studentów rozpoczyna pracę z pacjentami i wdraża się w medyczną praktykę. Od 2018 roku w USK funkcjonuje wysokospecjalistyczna sala hybrydowa, pozwalająca na wykonanie dwóch operacji kardiochirurgicznych jednocześnie. Wyposażono ją m.in. w technologię quantum – najnowocześniejsze na świecie urządzenie do krążenia pozaustrojowego, które po bezpiecznym zatrzymaniu pracy serca pozwala na dokładną i ciągłą analizę parametrów życiowych i badań krwi w trakcie operacji.

Do dyspozycji studentów w 2018 roku oddaliśmy również Centrum Symulacji Medycznej, czyli miniaturowy szpital wyposażony w prawdziwą aparaturę medyczną. W CSM studenci uczą się na wysokiej klasy symulatorach wiernie oddających realia porodu, zawału czy znieczulenia ogólnego. Ogromną zaletą CSM jest możliwość pracy w interdyscyplinarnych zespołach – przyszli lekarze, pielęgniarki czy położne muszą zmierzyć się nie tylko z samym wyzwaniem medycznym, ale też nauczyć współpracować. Tu opanują najtrudniejsze i najbardziej ryzykowne procedury bez obaw o zdrowie i życie swoich pacjentów.



DLACZEGO WARTO WYBRAĆ WROCŁAW?



**125 TYSIĘCY
STUDENTÓW**



**KLIMATYCZNA STARÓWKA
I ZABYTKI Z LISTY UNESCO**



**BILET SEMESTRALNY
OD 97 ZŁOTYCH**



**KULTURA: MFF NOWE
HORYZONTY, PRZEGLĄD
PIOSENKI AKTORSKIEJ**



**WYNAJEM POKOJU
W AKADEMIKU
OD 360 ZŁ**



**MUZYKA: JAZZTOPAD,
ONE LOVE SOUND FEST,
WROSOUND**



**BULWARY NAD ODRA
I MIEJSKIE PLAŻE**



**ROZRYWKA: AQUAPARK,
ZOO Z AFRYKARIUM,
HYDROPOLIS**



**ROWERY, HULAJNOGI,
SKUTERY I SAMOCHODY
MIEJSKIE**



**TURYSTYKA: DOLNY
ŚLĄSK OD GÓR PO PAŁACE**



AKADEMIKI I STYPENDIA

Uniwersytet Medyczny posiada dwa domy studenckie przy ul. Wojciecha z Brudzewa 10-12.

DS. Jubilatka – 104 pokoje 2-osobowe z łazienką w cenie 500 zł za miejsce, pokoje 1-osobowe w cenie 700 zł za pokój z łazienką i 600 zł za pokój bez łazienki. W każdym pokoju znajduje się lodówka, pojemna szafa i biurka, na każdym piętrze toaleta, kuchnia i pralnia, a na parterze sala do nauki.

DS. Bliźniak – 202 pokoje 3-osobowe w cenie 360 zł za miejsce w pokoju, 48 pokoi 2-osobowych w cenie 390 zł za miejsce w pokoju. W każdym pokoju znajduje się lodówka, szafa i biurka, a na korytarzu WC, natryski, kuchnie i pralnie. Na parterze mieszczą się dwie sale do nauki i świetlica, a w niej duży TV, konsola do gier, bilard, piłkarzyki i gry planszowe.

Ponadto w domach studenckich posiadamy: Internet bezprzewodowy, automaty z kawą, napojami i przekąskami, przychodnię, przestronny parking, wiaty dla rowerów, 24h czynną recepcję, monitoring budynku.

Wnioski o przyznanie miejsca na rok akademicki studenci/doktoranci składają osobiście lub przesyłają listem poleconym na adres: Biuro Obsługi Studentów w Domu Studenckim Bliźniak przy ul. Wojciecha z Brudzewa 12, 51-601 Wrocław w terminie do 30 sierpnia każdego roku kalendarzowego (studenci lat wyższych do 15 czerwca).

Na Uniwersytecie Medycznym we Wrocławiu możesz się ubiegać o **stypendium socjalne, stypendium socjalne zwiększone, stypendium dla osób z niepełnosprawnością, zapomogę, kredyt studencki oraz stypendium rektora**. Na pierwszym roku o stypendium rektora, które jest przyznawane dla najlepszych studentów, mogą ubiegać się jedynie olimpijczycy.

W kolejnych latach studiów możesz otrzymać to stypendium na podstawie osiągnięć naukowych, artystycznych, sportowych oraz na podstawie wysokiej średniej.

Dodatkowo olimpijczycy, którzy dzięki swoim osiągnięciom dostali się na studia, mogą ubiegać się o stypendium w ramach Studenckiego Programu Stypendialnego.



WWW.REKRUTACJA.UMED.WROC.PL
FACEBOOK.COM/REKRUTACJAUMEDWROC

DZIAŁ MARKETINGU
ZDJĘCIA: TOMASZ WALÓW, JANUSZ WIERZBOWSKI

© UNIWERSYTET MEDYCZNY
IM. PIASTÓW ŚLĄSKICH WE WROCŁAWIU

WROCŁAW 2020





www.umed.wroc.pl